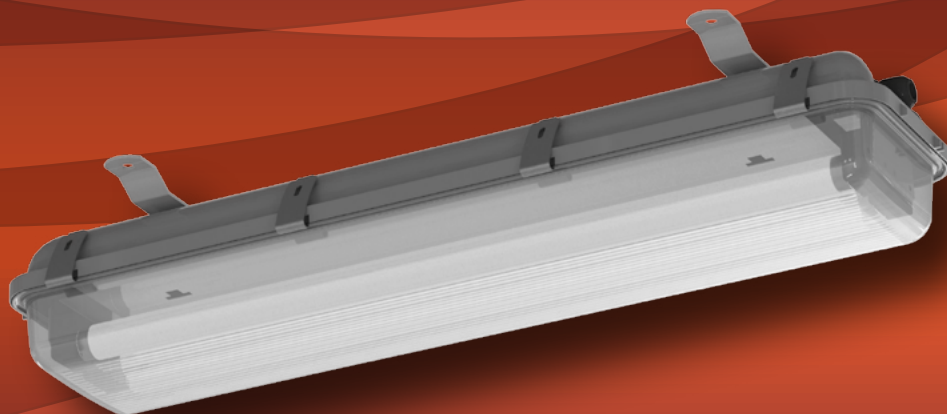


EXL220



II 3G Ex nA IICT5-T4 Gc
II 3D Ex t IIIC T60°C-T90°C IP67 Dc



DANE TECHNICZNE:

Typ źródła światła: T8, T5
Trzonek źródła światła: G13, G5
Klasa ochronności: I
Stopień ochrony: IP 66, IP67
Współczynnik mocy: $\geq 0,95$
Temp. otoczenia: od -20°C do +45°C

BUDOWA:

Korpus: poliester wzmocniony włóknem szklanym
Klosz: poliwęglan stabilizowany UV
Płyta montażowa: ocynkowana blacha stalowa malowana proszkowo
Klamry: ocynkowana blacha stalowa malowana proszkowo
Odbłyśnik: ocynkowana blacha stalowa malowana proszkowo

MOCOWANIE:

Oprawa przeznaczona do mocowania za pomocą wsporników

ZASILANIE:

Zaciski przyłączeniowe: 3x4 mm²

TECHNICAL DATA:

Light source type: T8, T5
Lampholder: G13, G5
Protection class: I
Protection degree: IP 66, IP 67
Power factor: $\geq 0,95$
Ambient temp.: from -20°C to +45°C

1.19

CONSTRUCTION:

Housing: glass-fibre reinforced polyester
Diffuser: polycarbonate UV stabilized
Mounting tray: galvanized coated steel sheet, powder painted
Clamps: stainless steel
Reflector: galvanized coated steel sheet, powder painted

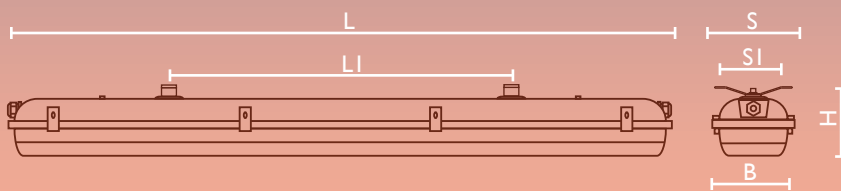
MOUNTING:

Luminaire for direct installation with use of mounting brackets

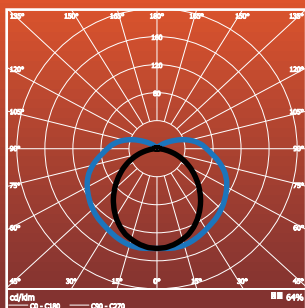
CONNECTION:

Terminal block: 3x4 mm²

WYMIARY // DIMENSIONS



TYP // TYPE	L	LI	B	H	S	SI
EXL220-x18/14/24	673	450	168	134	190	160
EXL220-x36/28/54	1283	660	168	134	190	160
EXL220-x58/35/49	1583	900	168	134	190	160



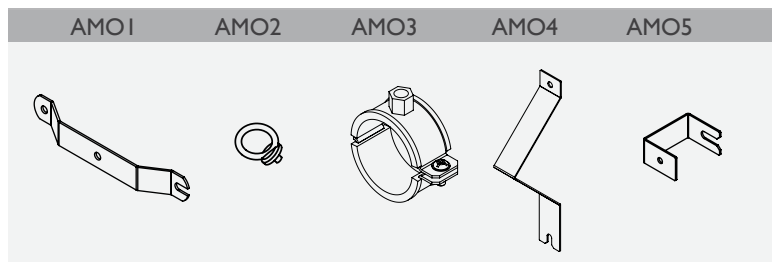
DOSTĘPNE KONFIGURACJE // AVAILABLE OPTIONS

EXL220	-		-	35E	-		-	20	-	GRP	-	PC	-	AR
	1	18			30			10	M					
	2	36			33			11	P					
	3	58			50			20						
		14			55			21						
		24						22						
		28												
		35												
		49												
		54												

18/36/58 - świetlówka T8, trzonek G13 // T8 fluorescent lamp, G13 lampholder
14/24/28/35/49/54 - świetlówka T5, trzonek G5 // T5 fluorescent lamp, G5 lampholder

AR - odbłyśnik aluminiowy // aluminium reflector

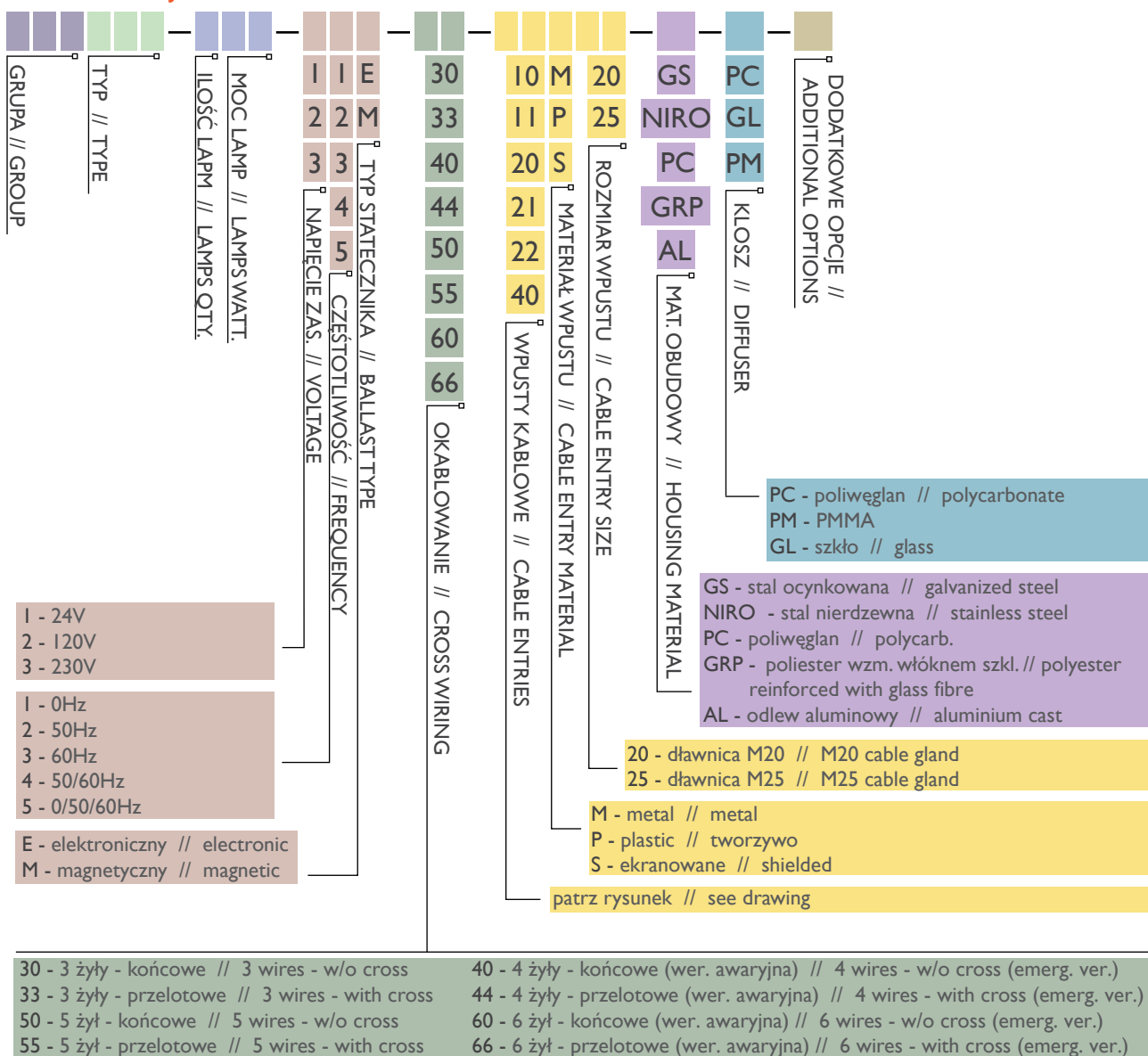
AKCESORIA // ACCESSORIES



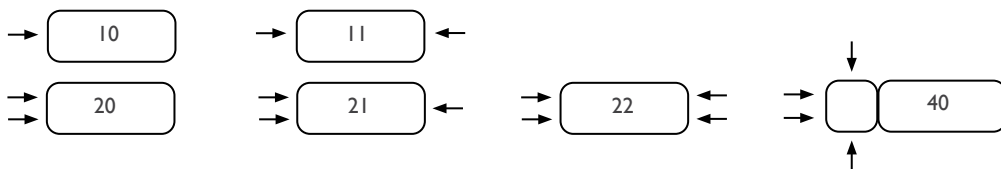
ZONE 2 / 22

1.20

KONFIGURACJA OPRAW // LIGHT FITTINGS CONFIGURATION



KONFIGURACJA WPUSTÓW KABLOWYCH // CABLE GLAND CONFIGURATION



DODATKOWE INFORMACJE // ADDITIONAL INFORMATION

Wersja 24V dostępna tylko dla 0Hz (11E) // 24V version available only with 0Hz (11E)

Wersja 120V dostępna tylko ze statecznikiem elektronicznym (25E) // 120V available only with electronic ballast (25E)

Statecznik magnetyczny niedostępny dla opcji napięcia 1,2 oraz częstotliwości 1,4,5 // Magnetic ballast not available for voltage option 1,2 and frequency 1,4,5

Wersja 40 niedostępna z dławnicami M25 // 40 version not available with M25 cable glands

Wersja 40 niedostępna z dławnicami ekranowanymi S // 40 version not available with shielded cable glands S

PRZYKŁADOWE KONFIGURACJE // EXAMPLARY CONFIGURATIONS

EXL210-218-35E-33-20P20-PC-PC

Oprawa EXL210 o mocy 2x18W wyposażona w statecznik elektroniczny 230V, 0/50/60Hz. Zasilanie przelotowe 3-żyłowe. 2 dławnice M20 z tworzywa po jednej stronie. Obudowa i klosz z poliwęglanu.

EXL210 luminaire, 2x18W wattage with 230V, 0/50/60Hz electronic ballast. 3-wires with cross. 2x M20 plastic cable gland on one side. PC housing and diffuser.

FLO370-200-32M-30-10M24-GS-GL-AR

Naświetlacz FLO370 o mocy 200W wyposażony w statecznik magnetyczny 230V, 50Hz. Zasilanie końcowe 3-żyłowe. 1 mosiężna dławnica M24 po jedened stronie. Obudowa ze stali ocynkowanej. Klosz ze zwykłego szkła.

FLO370 floodlight, 200W wattage with 230V, 50Hz magnetic ballast. 3-wires without cross. 1 M24 brass cable gland on one side. Galvanized steel cast housing. Ordinary glass diffuser.

DODATKOWE INFORMACJE // ADDITIONAL INFORMATION

W większości przypadków nasze oprawy można wyposażyć w stateczniki sterowane zgodnie z protokołem DALI, DSI, 1..10V DC. Jako producent posiadamy szerokie spektrum możliwości modyfikacji naszych produktów w celu jak najlepszego dopasowania się do wymagań klienta. Jeśli jakaś z interesujących Państwa opcji nie została wyszczególniona w zestawieniu prosimy o kontakt.

In most cases our light fittings can be equipped with dimmable ballast compatible with DALI, DSI, 1..10V DC standards. As a manufacturer we have many possibilities of modification so our products can be made strictly for customer needs. If you are interested in option that was not specified please contact with us.

ZESTAWIENIE NAZEWNICTWA ŹRÓDEŁ ŚWIATŁA // LIGHT SOURCE TYPES

HI - wysokoprężna lampa metalohalogenowa // high pressure metal-halide lamp

HS - wysokoprężna lampa sodowa // high pressure sodium lamp

QT - lampa halogenowa // halide lamp

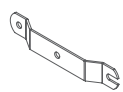
T8 - świetlówka liniowa T8 // T8 linear fluorescent lamp

T5 - świetlówka liniowa T5 // T5 linear fluorescent lamp

TCL, TC-D - świetlówka kompaktowa // compact fluorescent lamp

A - żarówka // incandescent lamp

AKCESORIA MONTAŻOWE // MOUNTING ACCESORIES



AM01

standardowy uchwyt mocujący ze stali o grubości 1.5mm o rozstawie otworów 190mm
standard mounting bracket made of 1.5mm thick steel, mounting hole spacing 190mm



AM06

spawany, nierdzewny wspornik montażowy o średnicy otworów Ø9mm i rozstawie 60mm oraz 85mm
welded, stainless steel bracket with Ø9mm mounting holes and 60mm or 85mm spacing



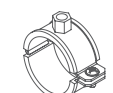
AM02

zawieszka oczkowa do mocowania oprawy na linie
eye sling for mounting the light fitting on wire



AM07

nastawny, nierdzewny wspornik do naświetlaczy LED
stainless steel, adjustable bracket for LED floodlights



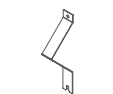
AM03

nierdzewna obejma na rurę o średnicy 60-63mm
stainless steel hoop for pipe of diameter 60-63mm



AM08

zawieszka do linki stalowej z płynną regulacją długości
suspension kit for steel wire with fluent length adjustment



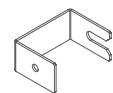
AM04

wspornik do montażu oprawy pod kątem 45°
bracket for installation at 45°



AM09

regulowany zacisk na rurę do użycia ze śrubą M8 lub M10
adjustable clamp for pipe with M8 or M10 thread



AM05

wspornik dystansowy o wysokości 68mm
68mm distance bracket



AM010

wibroizolacyjny wspornik montażowy
vibration isolating mounting bracket