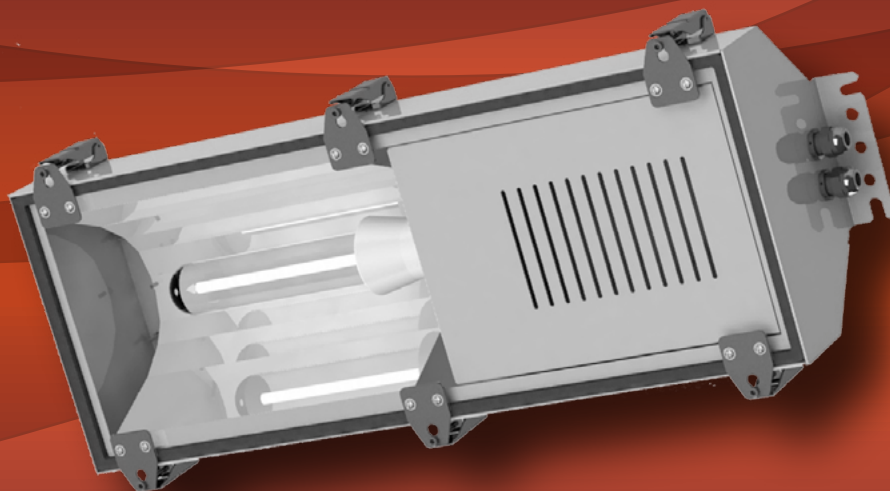


# EXL360



II 3G Ex nR II CT3-T2 Gc  
II 3D Ex t II CT1 65°C-260°C IP65 Dc



**DANE TECHNICZNE:** Typ źródła światła: HI, HS  
Trzonek źródła światła: E40  
Klasa ochronności: I  
Stopień ochrony: IP 65  
Współczynnik mocy:  $\geq 0,85$   
Temp. otoczenia: od -25°C do +50°C

**BUDOWA:** Korpus: blacha nierdzewna  
Klosz: szkło hartowane 5mm  
Odbłyśnik: młotkowane aluminium

**MOCOWANIE:** Oprawa przeznaczona do mocowania na suficie.

**ZASILANIE:** Zaciski przyłączeniowe: 3x4 mm<sup>2</sup>

**TECHNICAL DATA:** Light source type: HI, HS  
Lampholder: E40  
Protection class: I  
Protection degree: IP 65  
Power factor:  $\geq 0,85$   
Ambient temp.: from -25°C to +50°C

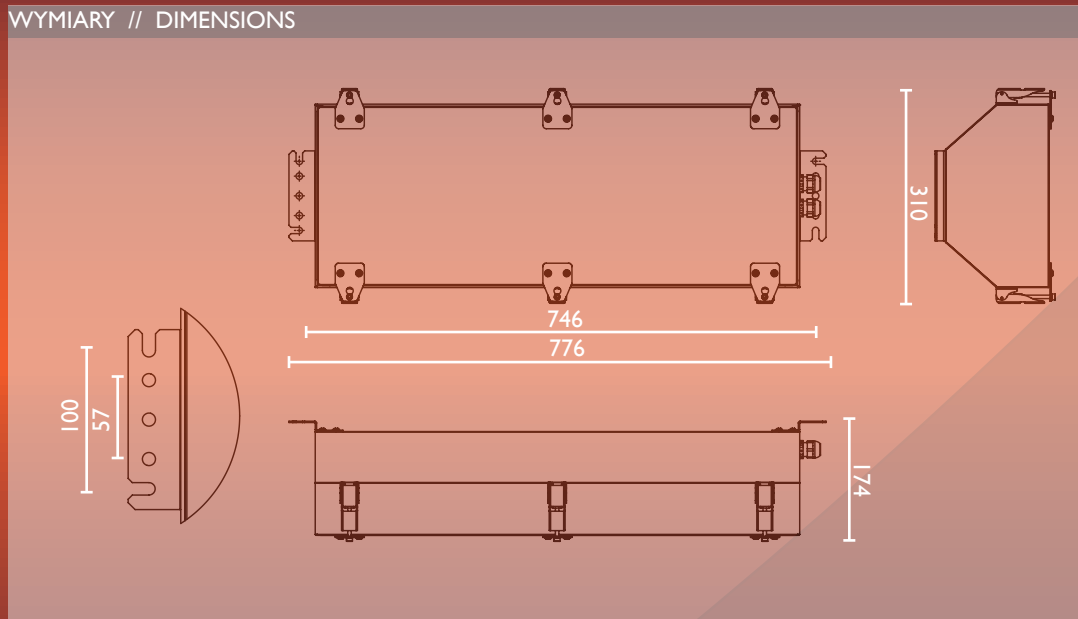
**CONSTRUCTION:** Housing: stainless steel  
Diffuser: 5mm thick tempered glass  
Reflector: hammered aluminium

**MOUNTING:** Luminaire for direct installation on the ceiling.

**CONNECTION:** Terminal block: 3x4 mm<sup>2</sup>

1.27

WYMIARY // DIMENSIONS



OPRAWY PRZECIWWYBUCHOWE  
EXPLOSIONPROOF LIGHT FITTINGS

DOSTĘPNE KONFIGURACJE // AVAILABLE OPTIONS

EXL360 - 150 - 32M - 30 - 10 - M25 - SS - GL  
250 11

DODATKOWE INFORMACJE // ADDITIONAL INFORMATION

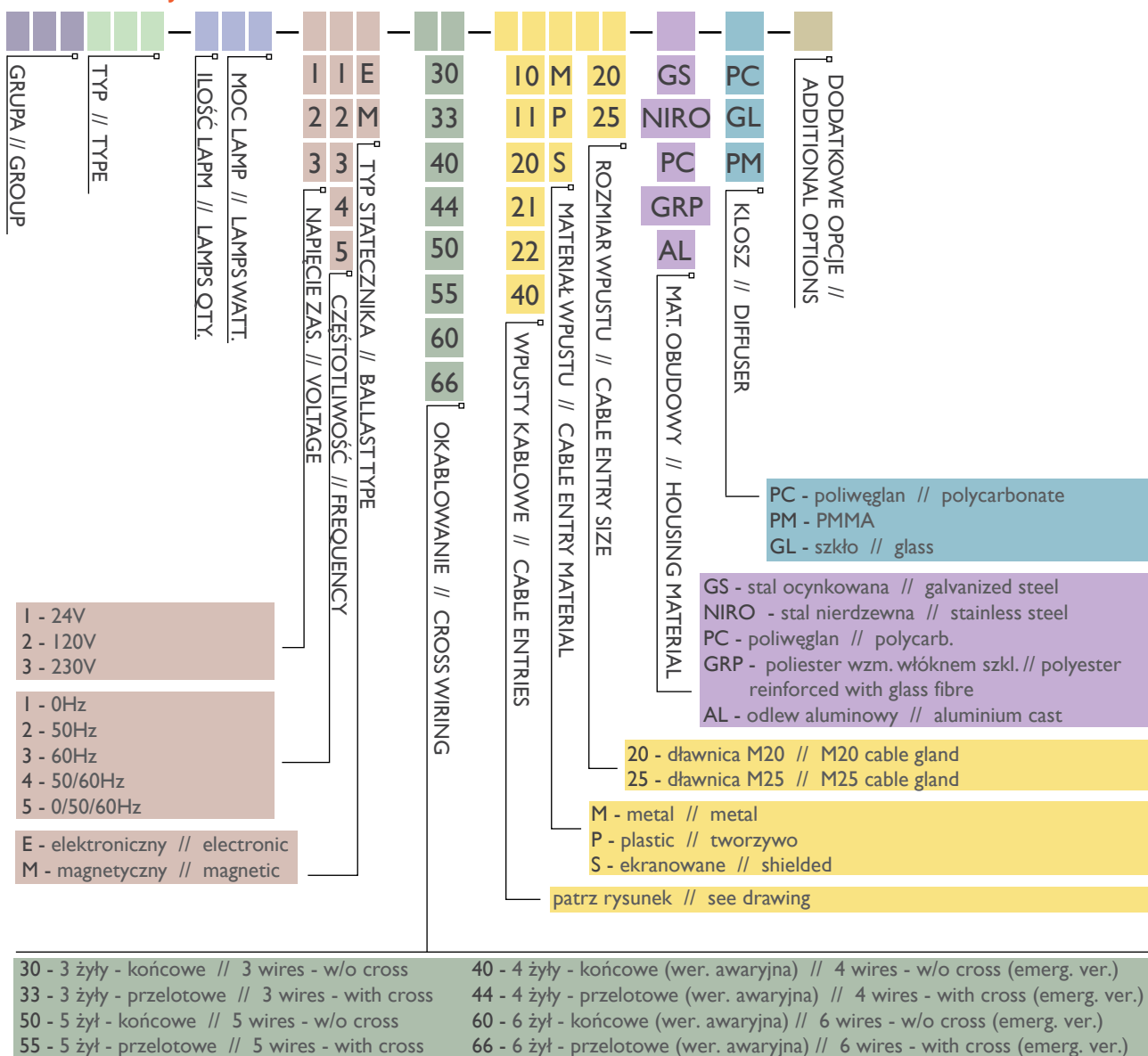
Wewnętrzne połączenie elektryczne oprawy wykonane jest odpornymi na wysoką temperaturę przewodami w osłonie silikonowej. Uszczelnienie wykonano za pomocą wytrzymałej uszczelki silikonowej. Mocowanie można zaadaptować pod wymagania klienta.

Inner electrical connection is made with use of high temperature resistant cable with silicone envelope. Sealing is made of durable silicone gasket. Mounting can be adopted for client special requirements.

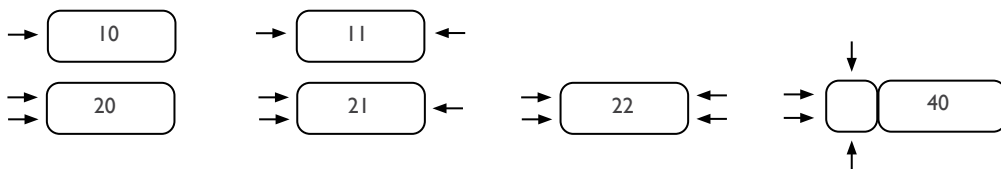
ZONE 2 / 22

1.28

## KONFIGURACJA OPRAW // LIGHT FITTINGS CONFIGURATION



## KONFIGURACJA WPUSTÓW KABLOWYCH // CABLE GLAND CONFIGURATION



## DODATKOWE INFORMACJE // ADDITIONAL INFORMATION

Wersja 24V dostępna tylko dla 0Hz (11E) // 24V version available only with 0Hz (11E)

Wersja 120V dostępna tylko ze statecznikiem elektronicznym (25E) // 120V available only with electronic ballast (25E)

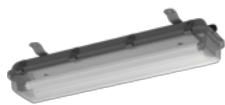
Statecznik magnetyczny niedostępny dla opcji napięcia 1,2 oraz częstotliwości 1,4,5 // Magnetic ballast not available for voltage option 1,2 and frequency 1,4,5

Wersja 40 niedostępna z dławnicami M25 // 40 version not available with M25 cable glands

Wersja 40 niedostępna z dławnicami ekranowanymi S // 40 version not available with shielded cable glands S

## PRZYKŁADOWE KONFIGURACJE // EXAMPLARY CONFIGURATIONS

EXL210-218-35E-33-20P20-PC-PC



Oprawa EXL210 o mocy 2x18W wyposażona w statecznik elektroniczny 230V, 0/50/60Hz. Zasilanie przelotowe 3-żyłowe. 2 łącznie M20 z tworzywa po jednej stronie. Obudowa i klosz z poliwęglanu.

EXL210 luminaire, 2x18W wattage with 230V, 0/50/60Hz electronic ballast. 3-wires with cross. 2x M20 plastic cable gland on one side. PC housing and diffuser.

FLO370-200-32M-30-10M24-GS-GL-AR



Naświetlacz FLO370 o mocy 200W wyposażony w statecznik magnetyczny 230V, 50Hz. Zasilanie końcowe 3-żyłowe. 1 mosiężna łącnica M24 po jednej stronie. Obudowa ze stali ocynkowanej. Klosz ze zwykłego szkła.

FLO370 floodlight, 200W wattage with 230V, 50Hz magnetic ballast. 3-wires without cross. 1 M24 brass cable gland on one side. Galvanized steel cast housing. Ordinary glass diffuser.

## DODATKOWE INFORMACJE // ADDITIONAL INFORMATION

W większości przypadków nasze oprawy można wyposażyć w stateczniki sterowane zgodnie z protokołem DALI, DSI, 1..10V DC. Jako producent posiadamy szerokie spektrum możliwości modyfikacji naszych produktów w celu jak najlepszego dopasowania się do wymagań klienta. Jeśli jakaś z interesujących Państwa opcji nie została wyszczególniona w zestawieniu prosimy o kontakt.

In most cases our light fittings can be equipped with dimmable ballast compatible with DALI, DSI, 1..10V DC standards. As a manufacturer we have many possibilities of modification so our products can be made strictly for customer needs. If you are interested in option that was not specified please contact with us.

## ZESTAWIENIE NAZEWNICTWA ŹRÓDEŁ ŚWIATŁA // LIGHT SOURCE TYPES

HI - wysokoprężna lampa metalohalogenowa // high pressure metal-halide lamp

HS - wysokoprężna lampa sodowa // high pressure sodium lamp

QT - lampa halogenowa // halide lamp

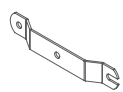
T8 - świetlówka liniowa T8 // T8 linear fluorescent lamp

T5 - świetlówka liniowa T5 // T5 linear fluorescent lamp

TCL, TC-D - świetlówka kompaktowa // compact fluorescent lamp

A - żarówka // incandescent lamp

## AKCESORIA MONTAŻOWE // MOUNTING ACCESSORIES



### AMO1

standardowy uchwyt mocujący ze stali o grubości 1.5mm o rozstawie otworów 190mm  
standard mounting bracket made of 1.5mm thick steel, mounting hole spacing 190mm



### AMO6

spawany, nierdzewny wspornik montażowy o średnicy otworów Ø9mm i rozstawie 60mm oraz 85mm  
welded, stainless steel bracket with Ø9mm mounting holes and 60mm or 85mm spacing



### AMO2

zawieszka oczkowa do mocowania oprawy na linie  
eye sling for mounting the light fitting on wire



### AMO7

nastawny, nierdzewny wspornik do naświetlaczy LED  
stainless steel, adjustable bracket for LED floodlights



### AMO3

nierdzewna obejma na rurę o średnicy 60-63mm  
stainless steel hoop for pipe of diameter 60-63mm



### AMO8

zawieszka do linki stalowej z płynną regulacją długości  
suspension kit for steel wire with fluent length adjustment



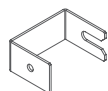
### AMO4

wspornik do montażu oprawy pod kątem 45°  
bracket for installation at 45°



### AMO9

regulowany zacisk na rurę do użycia ze śrubą M8 lub M10  
adjustable clamp for pipe with M8 or M10 thread



### AMO5

wspornik dystansowy o wysokości 68mm  
68mm distance bracket



### AMO10

wibroizolacyjny wspornik montażowy  
vibration isolating mounting bracket