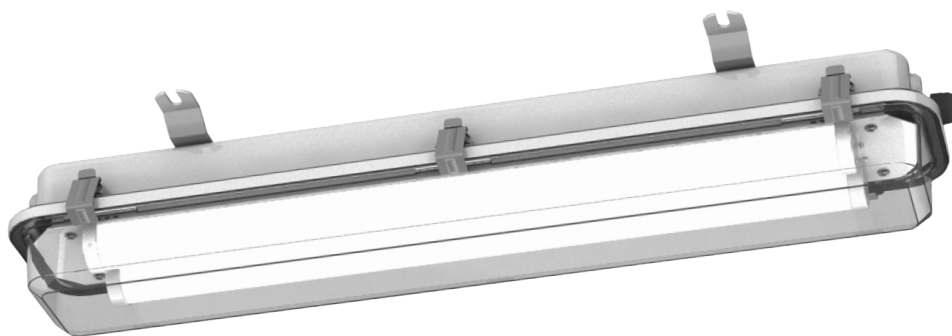


INS340



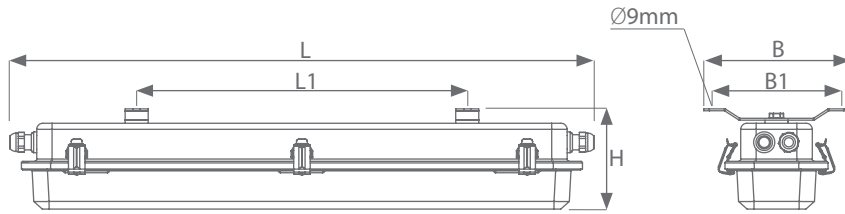
2.17

Wodoszczelna i pyłoszczelna przemysłowa oprawa świetłówkowa wyposażona w liniowe źródło światła LED oraz specjalną optykę, charakteryzująca się obudową wykonaną ze stali ocynkowanej lub nierdzewnej oraz wytrzymałym kloszem z poliwęglanu.

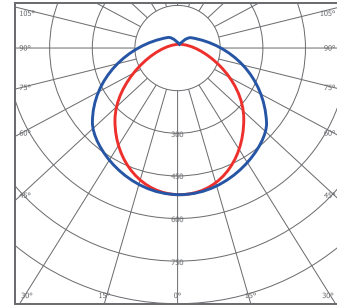
Water and dustproof industrial fluorescent light fitting with linear LED light source and special optics, characterised with galvanized or stainless steel housing and durable diffuser.

DANE TECHNICZNE:	Typ źródła światła: liniowa świetlówka LED, trzonek G13 Klasa ochronności: II IK: 10 Stopień ochrony: IP66/IP67 CRI: > 80 Współczynnik mocy: $\geq 0,95$ Żywotność: > 50.000h L ₉₀ B ₅₀ Temp. barwowa: 4000K Temp. otoczenia: od -35°C do +45°C (patrz tabela)
BUDOWA:	Korpus: ocynkowana lub nierdzewna blacha stalowa malowana proszkowo Klosz: poliwęglan stabilizowany UV Płyta montażowa: ocynkowana blacha stalowa malowana proszkowo Wsporniki: stal nierdzewna
MOCOWANIE:	Oprawa przeznaczona do mocowania bezpośrednio na suficie, ścianie lub do zawieszenia
ZASILANIE:	230V, 50-60Hz, zaciski przyłączeniowe: 3x2.5 mm ²
TECHNICAL DATA:	Light source type: linear LED fluorescent lamp, G13 lampholder Protection class: II IK: 10 Protection degree: IP66/IP67 CRI > 80 Power factor: $\geq 0,95$ Long lifetime: > 50.000h L ₉₀ B ₅₀ Colour temperature: 4000K Ambient temperature: from -35°C to +45°C (see table)
CONSTRUCTION:	Housing: galvanized or stainless steel sheet, powder painted Diffuser: polycarbonate UV stabilized Mounting plate: galvanized steel sheet, powder painted Brackets: stainless steel
MOUNTING:	Luminaire for direct installation on ceiling, wall or suspending.
ELECTRICAL UNIT:	230V, 50-60Hz, terminal block: 3x2.5 mm ²

WYMIARY | DIMENSIONS



FOTOMETRIA | PHOTOMETRY



TYP TYPE	L	L1	B	B1	H
INS340-207	730	430	190	160	135
INS340-216	1370	950	190	160	135

ZESTAWIENIE TYPÓW | TYPES COMPARISON

TYP OPRAWY TYPE OF LIGHT FITTING	STRUMIEN OPRAWY [lm] LUMINOUS FLUX [lm]	MOC POBIERANA [W] POWER CONSUMPT. [W]	SPRAWNOŚĆ [lm/W] EFFICIENCY [lm/W]	MAX. TEMP. PRACY [°C] MAX.AMBIENT TEMP. [°C]
INS340-207	2020	18,2	111	45
INS340-216	5030	39,1	128	45

PORÓWNANIE OSZCZĘDNOŚCI | SAVINGS COMPARISON

TYP OPRAWY TYPE OF LIGHT FITTING	OSZCZĘDNOŚCI* SAVINGS	OSZCZĘDNOŚĆ SYSTEMU 1:1** SYSTEM SAVINGS 1:1**	ZAMIENNIK T8 REPLACEMENT T8
INS340-207	52%	51%	2x18W
INS340-216	50%	54%	2x36W

* oszczędności zużycia energii elektrycznej oprawy INS340 w porównaniu do opraw innych producentów wyposażonych w źródła światła T8 |

power consumption savings of INS340 light fitting compared with other producers standard T8 light fittings

** oszczędności zużycia energii elektrycznej oprawy INS340 w porównaniu do opraw innych producentów wyposażonych w źródła światła T8, przy założeniu zachowania jednakowego strumienia świetlnego porównywanych urządzeń | power consumption savings of



DOSTĘPNE KONFIGURACJE | AVAILABLE OPTIONS

I N S 3 4 0			3 4 E						PC	AMO1	II
	2	07		20	10	P	20	GS		AMO2	
	16			22	11	M	25	NIRO		AMO3	
					20*					AMO4	
					21*					AMO5	
					22*					AMO10	
grupa group	typ type	ilość lamp lamps quantity	moc lamp lamps watt.	zasilanie power supply	okablowanie wiring	wpusty kablowe cable inlets	materiał obudowy housing material	materiał klosza diffuser material	uchwyt mocujący mounting bracket	klasa ochrony protection class	

* układ dławnic 20, 21, 22 nie jest dostępny w wykonaniu P25 oraz M25 | cable gland entries positions 20, 21, 22 are not available in P25 and M25 version