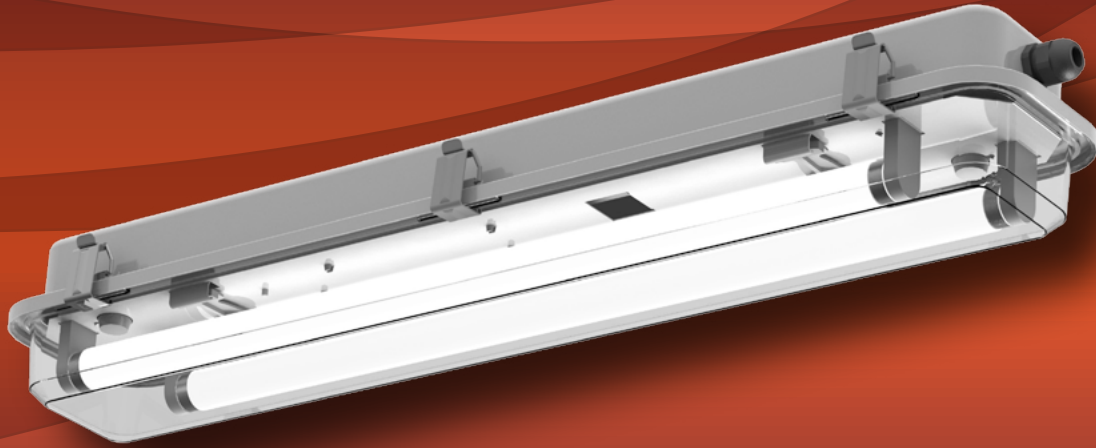


# INS340



<b>DANE TECHNICZNE:</b>	Typ źródła światła: T8, T5 Trzonek źródła światła: G13, G5 Klasa ochronności: I Stopień ochrony: IP 66, IP 67 Współczynnik mocy: $\geq 0,85$ Temp. otoczenia: od $-25^{\circ}\text{C}$ do $+50^{\circ}\text{C}$ Współczynnik udarności: IK10
<b>BUDOWA:</b>	Korpus: tłoczona ocynkowana blacha stalowa malowana proszkowo Klosz: poliwęglan stabilizowany UV Płyta montażowa: ocynkowana blacha stalowa malowana proszkowo
<b>MOCOWANIE:</b>	Oprawa przeznaczona do mocowania bezpośrednio na suficie, ścianie lub do zawieszenia.
<b>ZASILANIE:</b>	Zaciski przyłączeniowe: $3 \times 4 \text{ mm}^2$

---

<b>TECHNICAL DATA:</b>	Light source type: T8, T5 Lampholder: G13, G5 Protection class: I Protection degree: IP 66, IP 67 Power factor: $\geq 0,85$ Ambient temperature: from $-25^{\circ}\text{C}$ to $+50^{\circ}\text{C}$ Impact value: IK10
------------------------	---

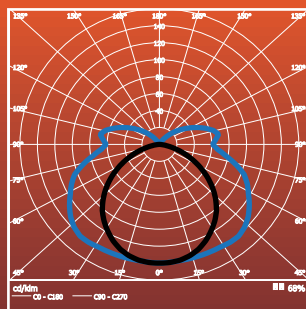
3.03

<b>CONSTRUCTION:</b>	Housing: pressed galvanized steel sheet, powder painted Diffuser: polycarbonate UV stabilized Mounting plate: galvanized steel sheet, powder painted
<b>MOUNTING:</b>	Luminaire for direct installation on ceiling, wall or hanging.
<b>ELECTRICAL UNIT:</b>	Terminal block: $3 \times 4 \text{ mm}^2$

## WYMIARY // DIMENSIONS



TYP // TYPE	L	LI	H	B
INS340- x18/x14/x24	730	430	114	153
INS340- x36/x21/x28/x39/x54	1340	950	114	153



## DOSTĘPNE KONFIGURACJE // AVAILABLE OPTIONS

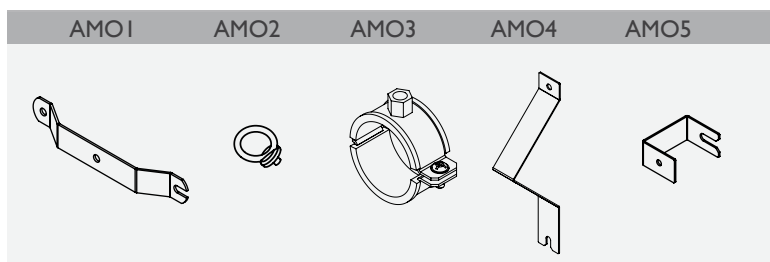
INS340								PC	AR
1	18	1	1	E	30	10	M	20	GS
2	36	2	2	M	33	11	P	25	NIRO
	14	3	3		50	20	S		
	21	4			55	21			
	24	5				22			
	28					40			
	39								
	54								

18/36 - świetłówa T8, trzonek G13 // T8 fluorescent lamp, G13 lampholder

14/24/28/35/49/54 - świetłówa T5, trzonek G5 // T5 fluorescent lamp, G5 lampholder

AR - wersja z dodatkowym odbłyśnikiem aluminiowym // additional aluminium reflector

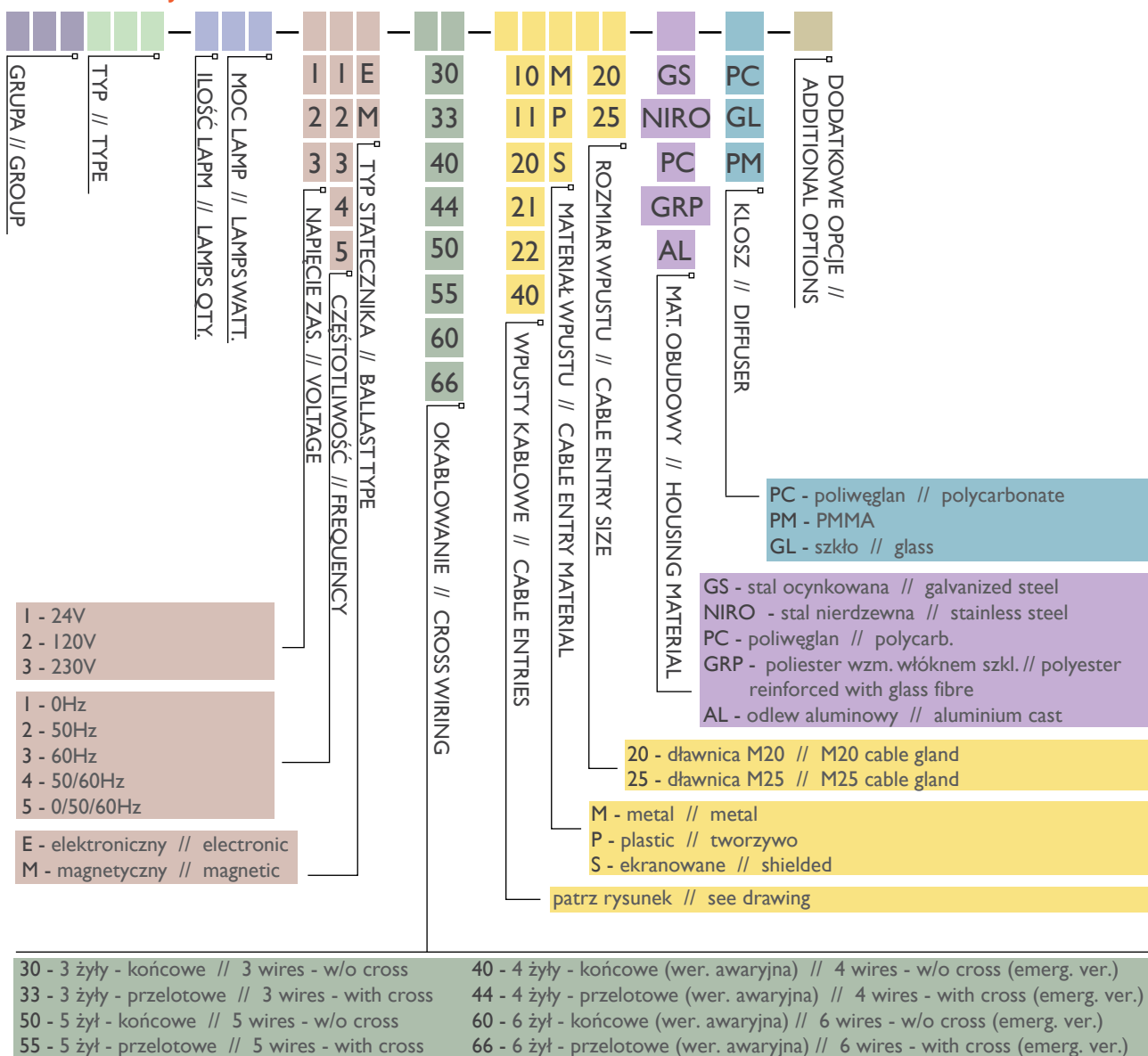
## AKCESORIA // ACCESSORIES



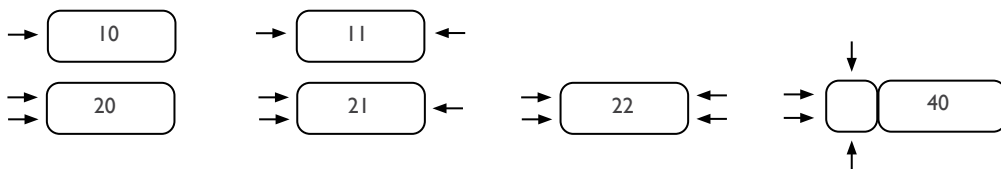
3.04

ZAKŁADY PRODUKCYJNE  
I HALE MAGAZYNOWE  
FACTORIES AND WAREHOUSES

## KONFIGURACJA OPRAW // LIGHT FITTINGS CONFIGURATION



## KONFIGURACJA WPUSTÓW KABLOWYCH // CABLE GLAND CONFIGURATION



## DODATKOWE INFORMACJE // ADDITIONAL INFORMATION

Wersja 24V dostępna tylko dla 0Hz (11E) // 24V version available only with 0Hz (11E)

Wersja 120V dostępna tylko ze statecznikiem elektronicznym (25E) // 120V available only with electronic ballast (25E)

Statecznik magnetyczny niedostępny dla opcji napięcia 1,2 oraz częstotliwości 1,4,5 // Magnetic ballast not available for voltage option 1,2 and frequency 1,4,5

Wersja 40 niedostępna z dławnicami M25 // 40 version not available with M25 cable glands

Wersja 40 niedostępna z dławnicami ekranowanymi S // 40 version not available with shielded cable glands S

## PRZYKŁADOWE KONFIGURACJE // EXAMPLARY CONFIGURATIONS

EXL210-218-35E-33-20P20-PC-PC

Oprawa EXL210 o mocy 2x18W wyposażona w statecznik elektroniczny 230V, 0/50/60Hz. Zasilanie przelotowe 3-żyłowe. 2 łącznie M20 z tworzywa po jednej stronie. Obudowa i klosz z poliwęglanu.

EXL210 luminaire, 2x18W wattage with 230V, 0/50/60Hz electronic ballast. 3-wires with cross. 2x M20 plastic cable gland on one side. PC housing and diffuser.

FLO370-200-32M-30-10M24-GS-GL-AR

Naświetlacz FLO370 o mocy 200W wyposażony w statecznik magnetyczny 230V, 50Hz. Zasilanie końcowe 3-żyłowe. 1 mosiężna łącnica M24 po jednej stronie. Obudowa ze stali ocynkowanej. Klosz ze zwykłego szkła.

FLO370 floodlight, 200W wattage with 230V, 50Hz magnetic ballast. 3-wires without cross. 1 M24 brass cable gland on one side. Galvanized steel cast housing. Ordinary glass diffuser.

## DODATKOWE INFORMACJE // ADDITIONAL INFORMATION

W większości przypadków nasze oprawy można wyposażyć w stateczniki sterowane zgodnie z protokołem DALI, DSI, 1..10V DC. Jako producent posiadamy szerokie spektrum możliwości modyfikacji naszych produktów w celu jak najlepszego dopasowania się do wymagań klienta. Jeśli jakaś z interesujących Państwa opcji nie została wyszczególniona w zestawieniu prosimy o kontakt.

In most cases our light fittings can be equipped with dimmable ballast compatible with DALI, DSI, 1..10V DC standards. As a manufacturer we have many possibilities of modification so our products can be made strictly for customer needs. If you are interested in option that was not specified please contact with us.

## ZESTAWIENIE NAZEWNICTWA ŹRÓDEŁ ŚWIATŁA // LIGHT SOURCE TYPES

HI - wysokoprężna lampa metalohalogenowa // high pressure metal-halide lamp

HS - wysokoprężna lampa sodowa // high pressure sodium lamp

QT - lampa halogenowa // halide lamp

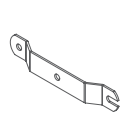
T8 - świetlówka liniowa T8 // T8 linear fluorescent lamp

T5 - świetlówka liniowa T5 // T5 linear fluorescent lamp

TCL, TC-D - świetlówka kompaktowa // compact fluorescent lamp

A - żarówka // incandescent lamp

## AKCESORIA MONTAŻOWE // MOUNTING ACCESSORIES



### AM01

standardowy uchwyt mocujący ze stali o grubości 1.5mm o rozstawie otworów 190mm  
standard mounting bracket made of 1.5mm thick steel, mounting hole spacing 190mm



### AM06

spawany, nierdzewny wspornik montażowy o średnicy otworów Ø9mm i rozstawie 60mm oraz 85mm  
welded, stainless steel bracket with Ø9mm mounting holes and 60mm or 85mm spacing



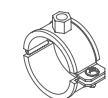
### AM02

zawieszka oczkowa do mocowania oprawy na linie  
eye sling for mounting the light fitting on wire



### AM07

nastawny, nierdzewny wspornik do naświetlaczy LED  
stainless steel, adjustable bracket for LED floodlights



### AM03

nierdzewna obejma na rurę o średnicy 60-63mm  
stainless steel hoop for pipe of diameter 60-63mm



### AM08

zawieszka do linki stalowej z płynną regulacją długości  
suspension kit for steel wire with fluent length adjustment



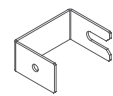
### AM04

wspornik do montażu oprawy pod kątem 45°  
bracket for installation at 45°



### AM09

regulowany zacisk na rurę do użycia ze śrubą M8 lub M10  
adjustable clamp for pipe with M8 or M10 thread



### AM05

wspornik dystansowy o wysokości 68mm  
68mm distance bracket



### AM010

wibroizolacyjny wspornik montażowy  
vibration isolating mounting bracket